

MODULARES STECKSYSTEM

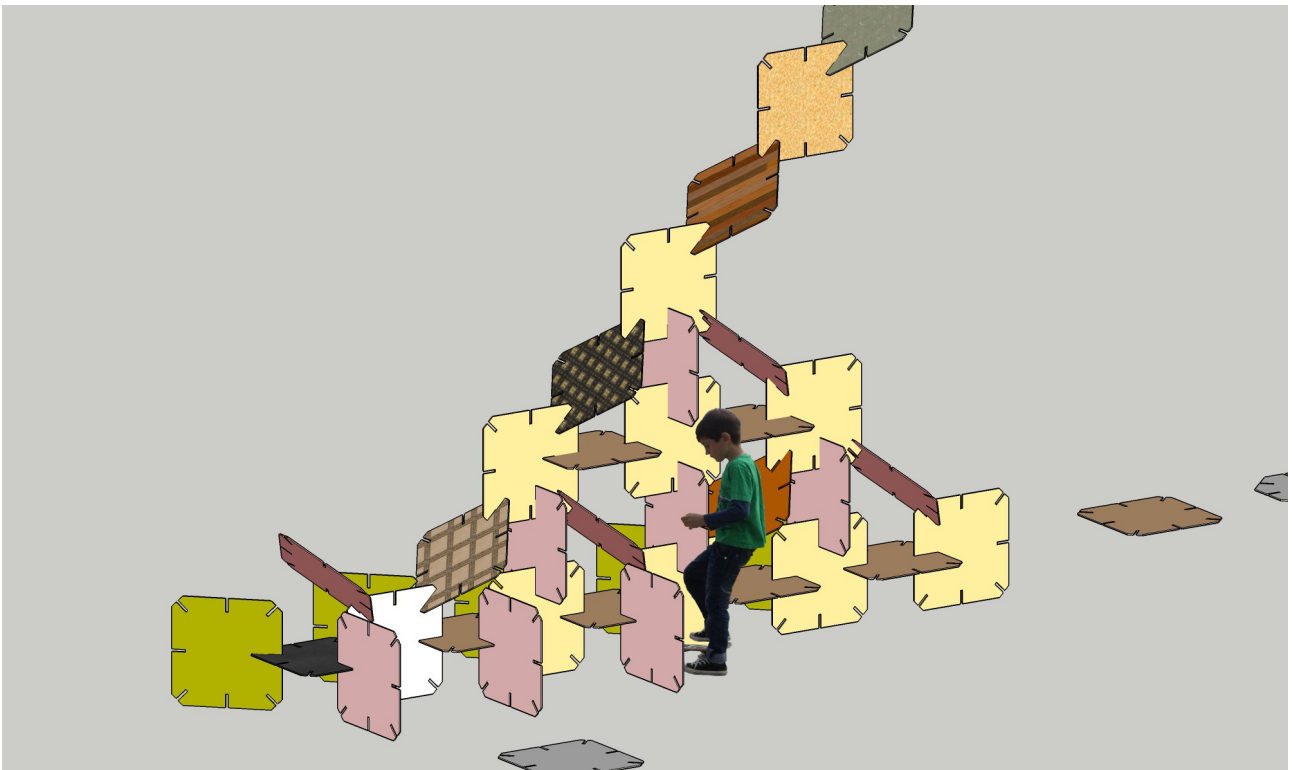
Idealerweise besteht der Baukasten aus nur einem konstruktiven Element, welches in den unterschiedlichsten Varianten zur Verfügung steht.

Vorgeschlagen wird ein modulares Stecksystem aus Multiplex-Sperrholztafeln.

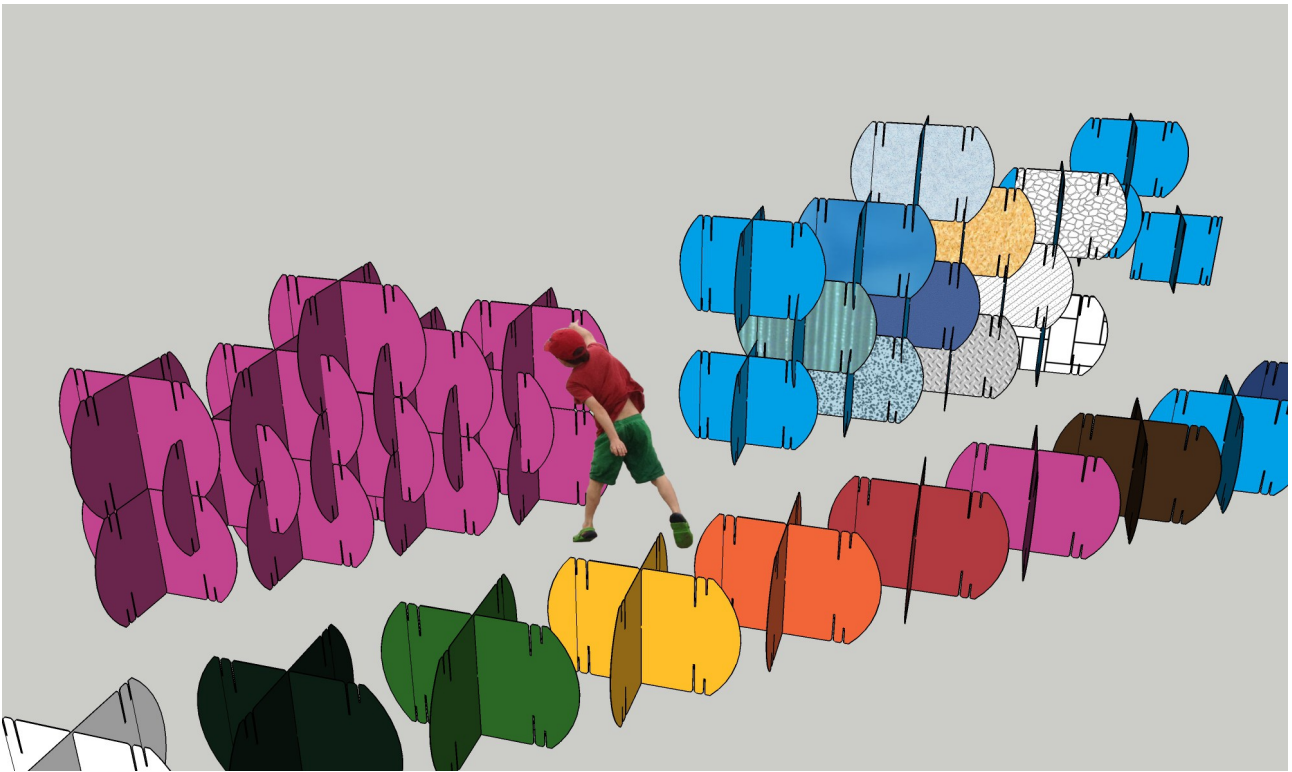
Aus flächigen Elementen entstehen räumliche Konstrukte.

Die Flächen sollen unterschiedlich farbig und haptisch beschichtet sein.

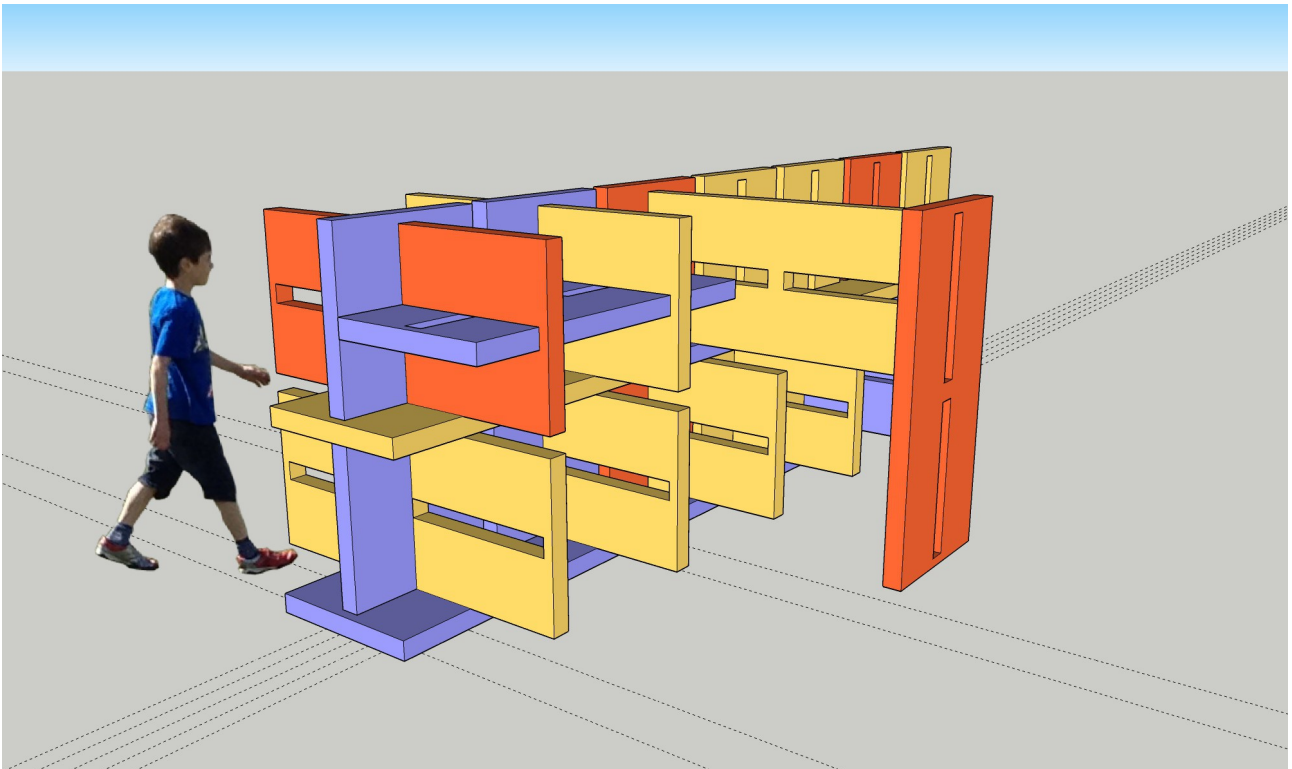
Durchsichtige Polycarbonat- Tafeln und bespiegelte Platten würden das System ergänzen, um optische und illusionistische Effekte zu erzielen.



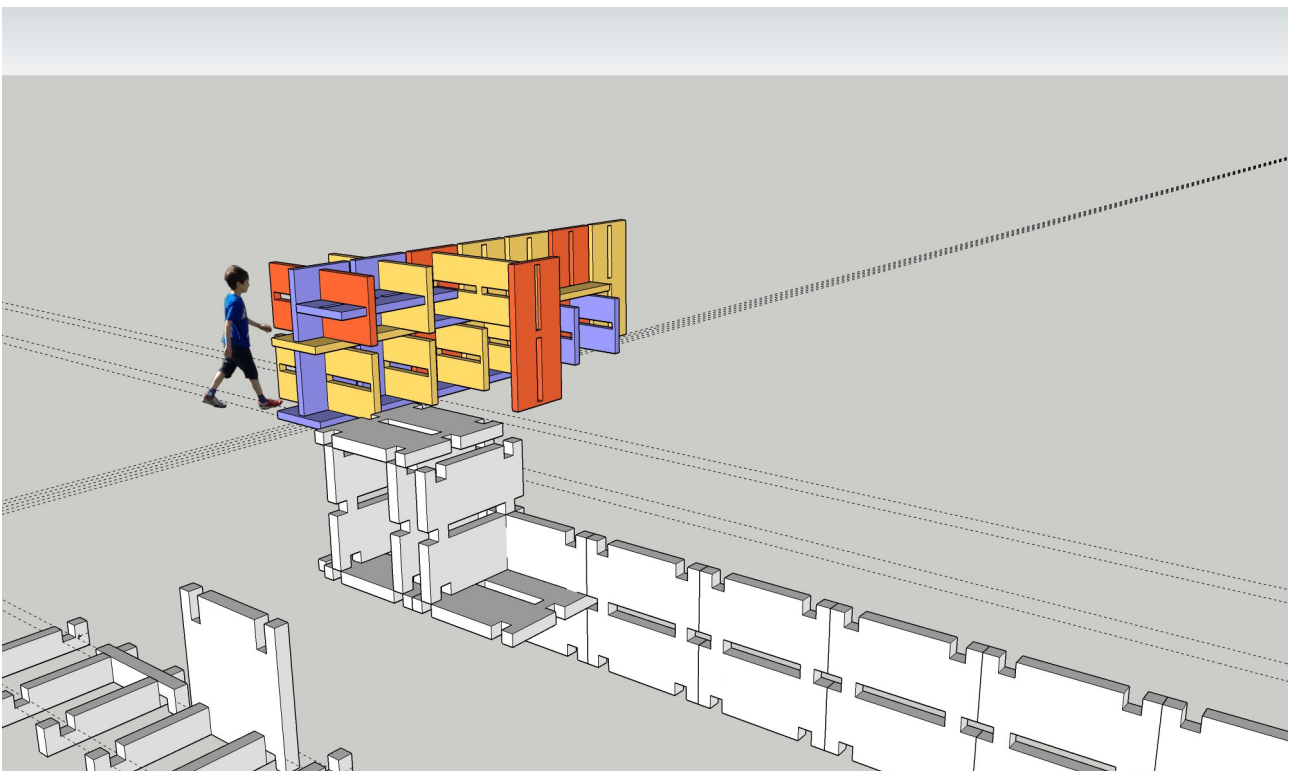
Die Tafel sollten eine Größe haben, welche auch Kindern ein gefahrloses konstruieren ermöglicht. Es entstehen räumliche Gebilde, die dekorative, geometrische Objekte sein können, als auch ganz praktisch Sitzgruppen.



Hier eine weitere Variante eines flächigen Stechsystems. Die vorgeschlagenen Formen sind beispielhaft und müssen noch auf ihre praktische Eignung hin überprüft werden. Als Material wäre auch stabiler Karton denkbar.



Das Bild zeigt eine mehr bausteinhaftes System. Die Elemente sind jetzt keine dünnen Flächen mehr, sondern dreidimensionale Körper. Für eine Umsetzung müssen mögliche Materialien auf ihre Eignung hin untersucht werden, um geringes Gewicht und Haltbarkeit in Einklang zu bringen.



Die Grundidee in ein paar Varianten.